

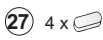
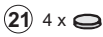
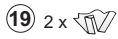
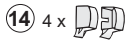
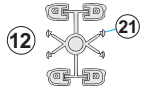


Showerama Liukuovi 6-1 • Skjtdörr 6-1

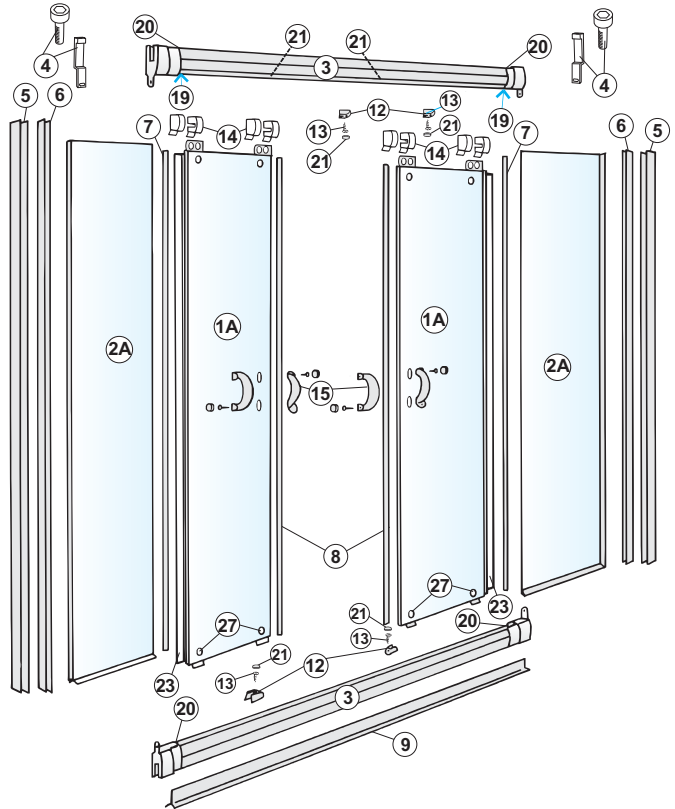
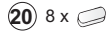
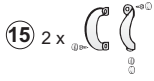
1500-1800 mm/мм

Sliding door model 6-1 • Откатная дверь 6-1

Showerama-mallit • Showerama-modeller • Showerama-models • Showerama № 49610



13 4 x 4,2 x 6,5

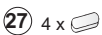
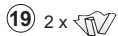
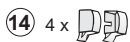
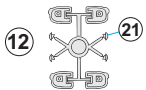


Showerama Liukuovi 6-10 • Skjtdörr 6-10

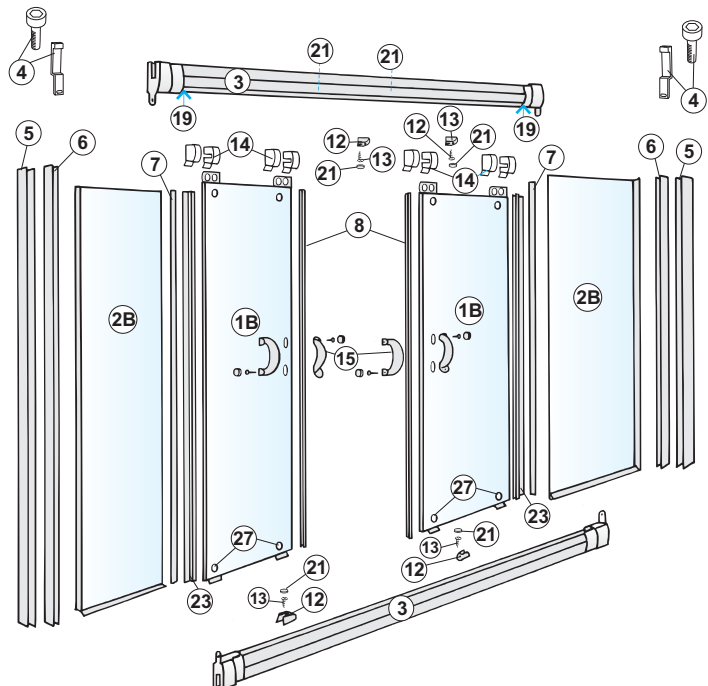
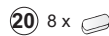
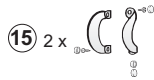
1500-1800 mm/мм

Sliding door for bath model 6-10 • Откатная дверь для ванны 6-10

Showerama-mallit • Showerama-modeller • Showerama-models • Showerama № 49611



13 4 x 4,2 x 6,5





Showerama Liukuovi 6-1 varaosat • Showerama Skjutfdörr 6-1 reservdelar
 Sliding door model 6-1, spare parts • Откатная дверь 6-1, запасные части;
 Showerama Liukuovi 6-10 varaosat • Showerama Skjutfdörr 6-10 reservdelar
 Sliding door for bath model 6-10, spare parts • Откатная дверь для ванны 6-10, запасные части

Numero Number № п/п	Tuotenro Produktnr Product code Номер	Nimike • Benämning • Item • Наименование	Määrä • Antal Qty • Кол-во				Hinta Pris Price EURO 22 % Цена в евро 22 %	Hinta Pris Price EURO 0 % Цена в евро 0 %
			6-1 valk	6-1 hopea	6-10 valk	6-10 hopea		
		y = lasivaihtoehdot: 1. kuvio, 2. kirkas, 3. savu y = glasalternativ: 1. sobel, 2. klar, 3. gråton y = glass variants: 1. patterned, 2. clear, 3. toned y = альтернативы стекла: 1. матовое, 2. прозрачн., 3. тониров.						
1A.	S4y30	Liukuovi • Skjutfdörr • Sliding door • Откатная дверь, 420 x 1835 x 6 mm 420 mm (1500, 1550, 1600,...1800)	2	2			150,00 122,95	
1B.	S4y28	Liukuovi • Skjutfdörr • Sliding door • Откатная дверь, 420 x 1457 x 6 mm 420 mm (1500, 1600, 1700, 1800)			2	2	150,00 122,95	
2A.	S4y32	Kiinteä seinä • Fast parti • Fixed part • Стационарная стенка, 432 x 1820 x 6 mm 432 mm (1500, 1550, 1600,...1800)	2	2			153,00 125,41	
2B.	S4y31	Matala kiinteä seinä • Lågt fast parti • Short fixed part 432 x 1443 x 6 mm Стационарная стенка, короткая, 432 mm (1500, 1600, 1700, 1800)			2	2	150,00 122,95	
3.	S3325	Yläprofiili ja sokkeliprofiili sisältäen kromatut päätyhelat, hopea/ Överliggare och sockelprofil inklusive kromade ändbeslag, silver/ Top rail and skirting with cromium plated endfittings, silver			2	2	82,00 67,21	
3.	S3425	Yläprofiili ja sokkeliprofiili sisältäen kromatut päätyhelat, valkoinen Överliggare och sockelprofil inklusive kromade ändbeslag, vit Top rail and skirting with cromium plated endfittings, white	2	2			82,00 67,21	
4.		Yläprofiilin kiinnike/Fastsättningsskruv till överliggaren/ Fixing part for the upper profile/Крепеж к в/профилю с винтом	2	2	2	2	12,00 9,84	
5.	S3340	Seinäprofiili, hopea/Väggprofil, silver/Wall profile, silver/ Пристеночный профиль, серебристый			2	2	32,00 26,23	
5.	S3440	Seinäprofiili, valkoinen/Väggprofil, vit/Wall profile, white Пристеночный профиль, белый	2	2			32,00 26,23	
6.	S3342	Lasiprofiili, hopea/Glasprofil, silver/Glass profile, silver/ Профиль для стекла, серебристый			2	2	28,00 22,95	
6.	S3442	Lasiprofiili, valkoinen/Glasprofil, vit/Glass profile, white Профиль для стекла, белый	2	2			28,00 22,95	
7.	S5378	Ovitiivist, kapea/Dörrtättningslist, smal /Sealing for the door, narrow/ Уплотнитель двери, узкий	2	2	2	2	12,00 9,84	
8.	S5273	Magneettiliista/Magnetlist/Magnetic strips/Уплотнение двери с магнитом	2	2	2	2	32,00 26,23	
9.	S5361	Sokkelitiivist, 1900 mm/Sockettätning, 1900 mm/Floor sealing strip, 1900 mm/ Уплотнение для цоколя, 1900 мм			1	1	15,00 12,30	
12+21.	S5603	Lasin ylä ja alapidikkeet peitekansineen Glasanhåll övre och nedre inklusive täcklock Glass Panel locators with chromium plated caps Упоры стекла верхние и нижние, 2 шт.	2	2	2	2	8,60 7,05	
23.	S5379	Oven suoja tiivist/Dörrrens skyddstätning/Sealing strip for the door/ Уплотнитель двери, широкий	2	2	2	2	12,00 9,84	
13.	S5103	Peltiruuvi 4,2x6,5 mm/Plåtskruv 4,2x6,5 mm/Platescrew 4,2x6,5 mm/ Винты 4,2x6,5 мм.	4	4	4	4	0,10 0,08	
14.	S5618	Putoamissuoja, vasen/Avlyftsstopp, vänster/Lift-off stop, left/ Противосъемное устройство, левое.	4	4	4	4	6,00 4,92	
14.	S5619	Putoamissuoja, oikea/Avlyftsstopp, höger/Lift-off stop, right/ Противосъемное устройство, правое	4	4	4	4	6,00 4,92	
15.	S5620	Vedin/Handtag/Handle/Ручки в комплекте	4	4	4	4	16,00 13,11	
15.	S5621	Vedin ruuvisuojat/Täcklock handtags skruv/Caps for handle Заглушки к ручкам, 2 шт.	4	4	4	4	1,00 0,82	
17.	S5122	Seinäruuvi 4,2x38 mm/Väggskruv 4,2x38 mm/Wall screw 4,2x38 mm Винты для крепления к стене, 4,2 x38 мм	6	6	6	6	7,60 6,23	
18.	S5138	Tulppa 6 mm/Propp 6 mm/Plug 6 mm/Дюбели 6 мм	6	6	6	6		
19.	S5653	Suojapalat/Skyddsbitar/Closing pieces/Уплотнения к верхнему профилю	2	2	2	2		
20+21.		Kromatut peitesuojat/Förkromade Skyddshuvar/Chromium plated caps Хромированные заглушки	4	4	4	4		
24.	S5141	Pora/Borr/Drill/Сверло	1	1	1	1		
25.	S5502	Silikoni/Silikon/Silicone/Силикон	1	1	1	1		
26.	S5461	Asennusohje/Monteringsanvisning/Installation instructions/ Инструкции по монтажу	1	1	1	1		